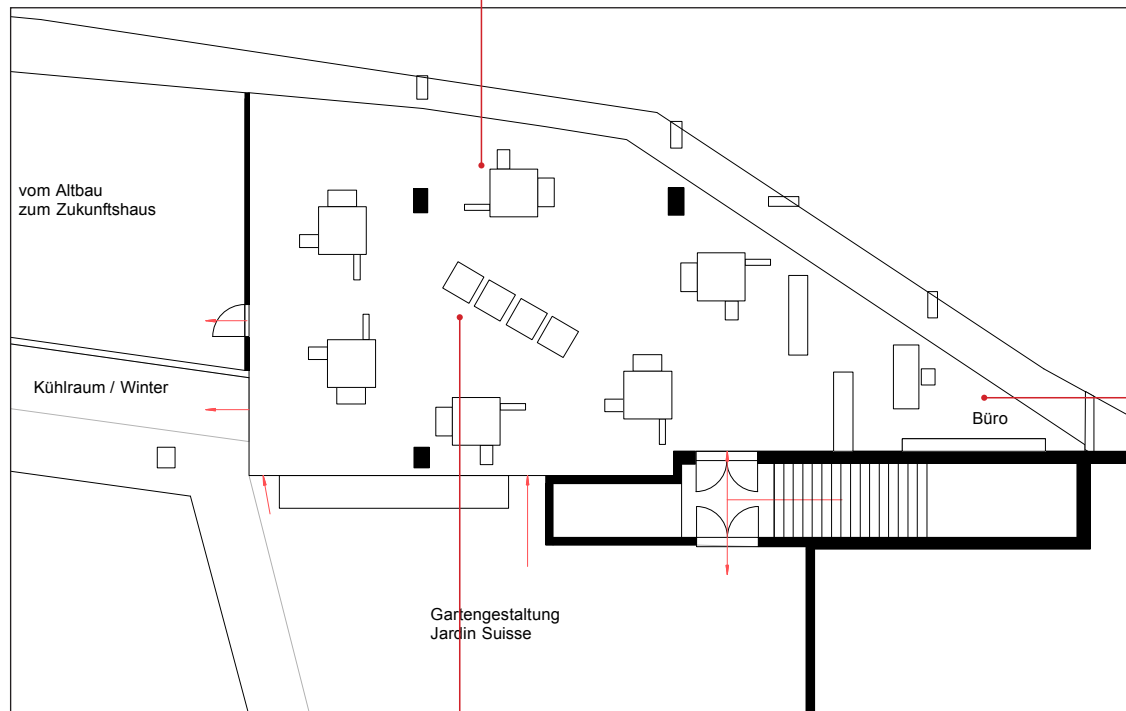


Ausstellungsfläche:

- offener Ausstellungsbereich
- begrenzt durch Aussenhülle der Umweltarena und die Nachbarn
- mehrere Ein- und Ausgänge
- Säulen im Raum
- unterschiedliche Raumhöhen



Bürobereich:

- kleiner Bürobereich mit einem Arbeitsplatz
- Trennung von Büro und Ausstellung durch eine Wand.
- Die Wand sollte nicht zu hoch sein, damit die Person im Büro, welche auch Auskunftsperson oder Aufsicht der Ausstellung ist, die Möglichkeit hat die Übersicht zu behalten.
- Regalwand zur Aufbewahrung von Broschüren und weiteren Unterlagen der SKSM

Infodesk:

- Der Infodesk soll zentral stehen.
- Die Besucher sollen anhand des Leitsystems am Boden beim Betreten des Raumes zu dem Infodesk geleitet werden um von da aus die Ausstellung zu erkunden.
- Der Infodesk dient dem Besucher als Erklärungs- und Verständnisquelle für die Ausstellung.